



دیرستان پسرانه غیر دولتی مشکاة نور - دوره دوم

نام و نام خانوادگی: کلاس: **دهم تجربی** موضوع امتحان: **زیست ۱** نام دبیر:

۱- در هر یک از عبارات های زیر , جای خالی را با کلمات مناسب پر کنید : (هر جای خالی ۰/۲۵ نمره)

- هر تری گلیسیرید از یک مولکول و سه تشکیل شده است.
- ابتدای روده بزرگ , نام دارد که به ختم می شود.
- عمل دم , با انقباض ماهیچه های و آغاز می شود.
- دریچه بین دهلیز و بطن چپ را دریچه و دریچه ابتدای سرخرگ خروجی از بطن را دریچه می نامند.
- در ابتدای سرخرگی مویرگ , فشارخون که به آن می گویند , نسبت به فشار اسمزی است.
- دیواره درونی کیسول بومن که با در تماس است , از یاخته هایی به نام تشکیل شده است.
- فرآیند تشکیل ادرار شامل سه مرحله تراوش , و است.
- در سبزدیسه مقدار فراوانی وجود دارد در حالی که در رنگ دیسه , رنگیزه هایی با نام ذخیره میشوند.
- گیاه گل ادریسی در خاک های خنثی و قلیایی به رنگ و در خاک های اسیدی , رنگ می شود.
- سامانه بافت پوششی در بخش های جوان گیاه , ولی در اندام های مسن گیاه , نامیده می شود.

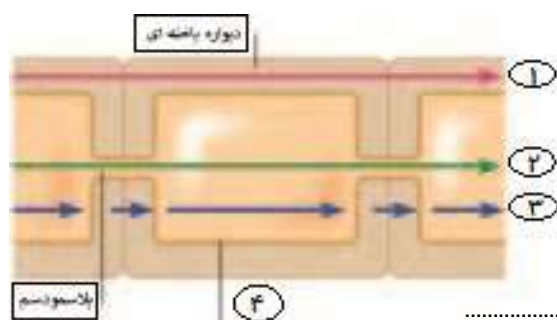
۲- دلیل نادرستی هر یک از عبارات های زیر را بیان کنید : (هر مورد ۰/۵ نمره)

- فروکتوز , مونوساکاریدی با شش کربن است. غ -
- بنداره پیلور بین روده باریک و روده بزرگ واقع شده است. غ -
- حشرات دارای تنفس پوستی می باشند. غ -
- مویرگ های منفذدار را به عنوان مثال می توان در جگر (کبد) یافت. غ -
- در برش طولی کلیه , سه بخش مشخص از بیرون به درون : بخش قشری , مرکزی و میزنای. غ -
- رنگیزه ی نارنجی رنگ ریشه گیاه هویج آنتوسیانین نام دارد. غ -

در این قسمت چیزی ننویسید

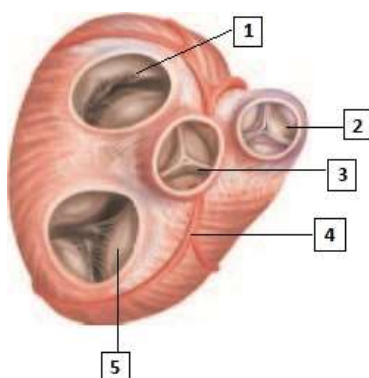
۳- به سوالات زیر پاسخ دهید: (هر مورد ۰/۵ نمره)

- بخشی زیر یاخته های بافت پوششی که آنها را به یکدیگر و به بافت های زیر آن متصل می کند چه نام دارد؟
- بخش عقبی معده در پرندگان با ساختاری ماهیچه ای، چه نام دارد؟
- در پوشی که در حنجره قرار داشته و مانع ورود غذا به مجرای تنفسی می شود، چه نام دارد؟
- کدام نوع از یاخته های بنیادی مغز استخوان در جهت تولید لنفوسیت ها عمل میکنند؟
- مدت زمان سیستول دهلیزی را بنویسید؟
- پرده ای از جنس بافت پیوندی که هر کلیه را در بر گرفته و از آن محافظت می کند، چه نام دارد؟
- فراوان ترین ماده دفعی آلی در ادرار چیست؟
- حالتی را که در اثر ورود آب به یاخته گیاهی، پروتوپلاست حجیم شده و به دیواره فشار می آورد، چه می نامند؟
- پدیده خروج آب به صورت قطراتی از انتها یا لبه برگ های بعضی گیاهان علفی را چه می نامیم؟
- کدام نوع کود شامل بقایای در حال تجزیه جانداران است؟



۴- شیوه های انتقال مواد در عرض ریشه، پاسخ دهید: (هر مورد ۰/۲۵ نمره)

- نام مسیر انتقالی شماره ۲ را بنویسید؟
- شماره ۴ چه بخشی از یاخته گیاهی را نشان می دهد؟
- در کدام شماره، مواد از طریق پروتوپلاست جابه جا می شوند؟
- در لایه درون پوست (آندودرم)، امکان انتقال مواد با کدام روش وجود ندارد (شماره بنویسید)؟



۵- پاسخ دهید:

- شماره ۴ (سرخرگ اکلیلی) از کدام رگ منشأ می گیرد؟ (۰/۲۵)
- کدام شماره دریچه ابتدای سرخرگ ششی است؟ (۰/۲۵)
- شماره دریچه هایی را بنویسید که از آنها خون روشن عبور میکند؟ (۰/۵)



دیرستان پسرانه غیر دولتی مشکاة نور - دوره دوم

نام و نام خانوادگی: کلاس: دهم تجربی موضوع امتحان: زیست ۱ نام دبیر:

۶- به سوالات زیر پاسخ دهید: (هر کدام ۰/۵ نمره)

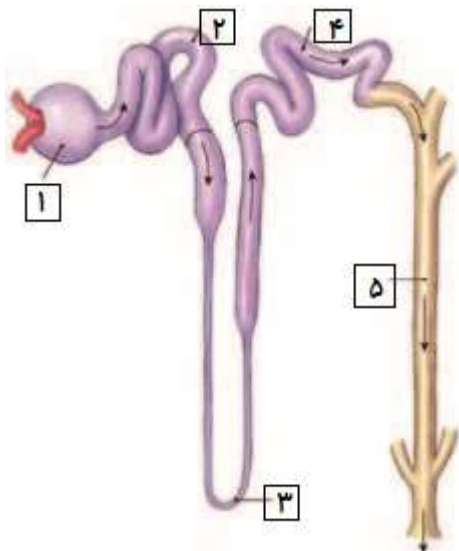
- دو مورد از پلی ساکاریدهایی که از تعداد فراوانی گلوکز تشکیل شده اند , نام ببرید؟
- دو مورد از ترکیبات بزاق را نام ببرید؟
- شش ها دو ویژگی مهم دارند , آنها را نام ببرید؟
- دو مورد از گویچه های سفید دانه دار را نام ببرید؟
- دو گروه مهم باکتری های تثبیت کننده نیتروژن را که با گیاهان رابطه همزیستی دارند نام ببرید؟
- دو نوع یاخته اسکلرانشیمی را فقط نام ببرید؟

۷- تعریف کنید: (هر کدام ۰/۵ نمره)

- حجم ضربه ای؟
- لب کلیه؟

۸- تصویر مقابل نشانگر یک واحد عملکردی در کلیه است , به سوالات

زیر پاسخ دهید: (هر مورد ۰/۲۵ نمره)



- در کدام شماره , تراوش رخ می دهد؟
- نام شماره ۵ را بنویسید؟
- نام شماره ۴ را بنویسید؟
- در کدام شماره بازگشت مواد مفید به خون آغاز می شود؟

موفق باشید



دیرستان پسرانه غیر دولتی مشکاة نور - دوره دوم

نام و نام خانوادگی: کلاس: موضوع امتحان: نام دبیر:

۱- در هر یک از عبارات های زیر , جای خالی را با کلمات مناسب پر کنید: (هر جای خالی ۰/۲۵ نمره)

- هر تری گلیسیرید از یک مولکول گلیسرول و سه اسید چرب تشکیل شده است.
- ابتدای روده بزرگ , روده کور نام دارد که به آپاندیس ختم می شود.
- عمل دم , با انقباض ماهیچه های میان بند (دیافراگم) و بین دنده ای خارجی آغاز می شود.
- دریچه بین دهلیز و بطن چپ را دریچه دولختی و دریچه ابتدای سرخرگ خروجی از بطن را دریچه سینی می نامند.
- در ابتدای سرخرگی مویرگ , فشارخون که به آن فشار تراوشی می گویند , نسبت به فشار اسمزی بیشتر است.
- دیواره درونی کپسول بومن که با کلافاک در تماس است , از یاخته هایی به نام پودوسیت تشکیل شده است.
- فرآیند تشکیل ادرار شامل سه مرحله تراوش , بازجذب و ترشح است.
- در سبزدیسه مقدار فراوانی سبزینه وجود دارد در حالی که در رنگ دیسه , رنگیزه هایی با نام کاروتنوئیدها ذخیره می شوند.
- گیاه گل ادریسی در خاک های خنثی و قلیایی به رنگ صورتی و در خاک های اسیدی , آبی رنگ می شود.
- سامانه بافت پوششی در بخش های جوان گیاه روپوست , ولی در اندام های مسن گیاه , پیراپوست (پریدرم) نامیده می شود.

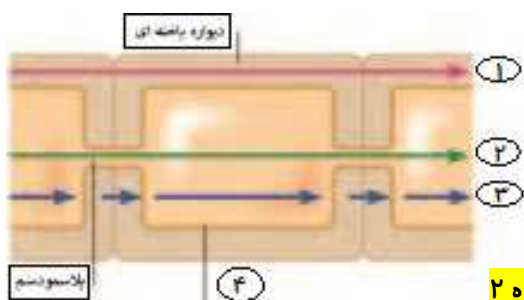
۲- دلیل نادرستی هر یک از عبارات های زیر را بیان کنید: (هر مورد ۰/۵ نمره)

- ریوز , مونوساکاریدی با شش کربن است. غ - ریوز ۵ کربنه است
- بنداره پیلور بین روده باریک و روده بزرگ واقع شده است. غ - بین معده و روده باریک
- حشرات دارای تنفس پوستی می باشند. غ - تنفس نایدیسی
- مویرگ های منفذدار را به عنوان مثال می توان در جگر (کبد) یافت. غ - در کلیه (در جگر مویرگ ها از نوع نا پیوسته اند)
- در برش طولی کلیه , سه بخش مشخص از بیرون به درون : بخش قشری , مرکزی و میزنای. غ - قشری , مرکزی و لگنچه
- رنگیزه ی نارنجی رنگ ریشه گیاه هویج آنتوسیانین نام دارد. غ - کاروتن نام دارد.

در این قسمت چیزی ننویسید

۳- به سوالات زیر پاسخ دهید: (هر مورد ۰/۵ نمره)

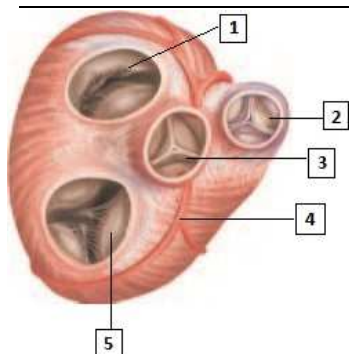
- بخشی زیر یاخته های بافت پوششی که آنها را به یکدیگر و به بافت های زیر آن متصل می کند چه نام دارد؟ **غشای پایه**
- بخش عقبی معده در پرندگان با ساختاری ماهیچه ای، چه نام دارد؟ **سنگدان**
- در پوشی که در حنجره قرار داشته و مانع ورود غذا به مجرای تنفسی می شود، چه نام دارد؟ **برچاکنای (اپی گلوت)**
- کدام نوع از یاخته های بنیادی مغز استخوان در جهت تولید لنفوسیت ها عمل میکنند؟ **لنفوئیدی**
- مدت زمان سیستمول دهلیزی را بنویسید؟ **۰/۱ ثانیه**
- پرده ای از جنس بافت پیوندی که هر کلیه را در بر گرفته و از آن محافظت می کند، چه نام دارد؟ **کپسول کلیه**
- فراوان ترین ماده دفعی آلی در ادرار چیست؟ **اوره**
- حالتی را که در اثر ورود آب به یاخته گیاهی، پروتوپلاست حجیم شده و به دیواره فشار می آورد، چه می نامند؟ **تورژسانس**
- پدیده خروج آب به صورت قطراتی از انتها یا لبه برگ های بعضی گیاهان علفی را چه می نامیم؟ **تعریق**
- کدام نوع کود شامل بقایای در حال تجزیه جانداران است؟ **کودهای آلی**



۴- شیوه های انتقال مواد در عرض ریشه، پاسخ دهید: (هر مورد ۰/۲۵ نمره)

- نام مسیر انتقالی شماره ۲ را بنویسید؟ **سیمپلاستی**
- شماره ۴ چه بخشی از یاخته گیاهی را نشان می دهد؟ **غشای یاخته**
- در کدام شماره، مواد از فقط از طریق پروتوپلاست جابه جا می شوند؟ **شماره ۲**
- در لایه درون پوست (آندودرم)، امکان انتقال مواد با کدام روش وجود ندارد (شماره بنویسید)؟ **شماره ۱ (آپوپلاستی)**

۵- پاسخ دهید:



- شماره ۴ (سرخرگ اکلیلی) از کدام رگ منشأ می گیرد؟ (۰/۲۵) **سرخرگ آئورت**
- کدام شماره دریچه ابتدای سرخرگ ششی است؟ (۰/۲۵) **شماره ۲**
- شماره دریچه هایی را بنویسید که از آنها خون روشن عبور میکند؟ (۰/۵) **شماره های ۱ و ۳**

در این قسمت چیزی ننویسید

۶- به سوالات زیر پاسخ دهید: (هر کدام ۰/۵ نمره)

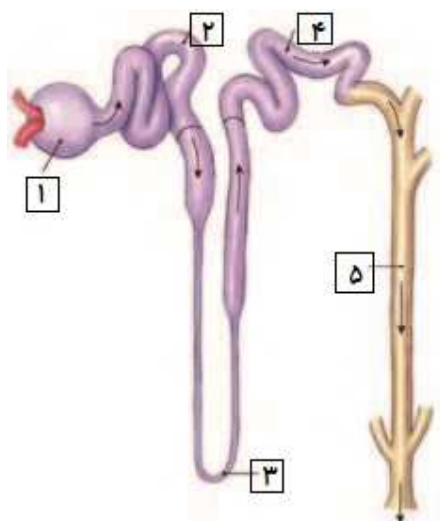
- دو مورد از پلی ساکاریدهایی که از تعداد فراوانی گلوکز تشکیل شده اند، نام ببرید؟ نشاسته، گلیکوژن، سلولز
- دو مورد از ترکیبات بزاغ را نام ببرید؟ آب، یون ها، لیزوزیم، آمیلاز، موسین
- شش ها دو ویژگی مهم دارند، آنها را نام ببرید؟ پیروی از حرکات قفسه سینه، ویژگی کشسانی
- دو مورد از گویچه های سفید دانه دار را نام ببرید؟ بازوفیل، ائوزینوفیل، نوتروفیل
- دو گروه مهم باکتری های تثبیت کننده نیتروژن را که با گیاهان رابطه همزیستی دارند نام ببرید؟ سیانوباکتری ها و ریزوبیوم ها
- دو نوع یاخته اسکلرانشیمی را فقط نام ببرید؟ اسکلوئیدها و فیبرها

۷- تعریف کنید: (هر کدام ۰/۵ نمره)

- حجم ضربه ای؟ حجم خونی که در هر انقباض بطنی از یک بطن خارج و وارد سرخرگ می شود.
- لپ کلیه؟ هر هرم و ناحیه قشری مربوط به آن را یک لپ کلیه می نامند.

۸- تصویر مقابل نشانگر یک واحد عملکردی در کلیه است، به سوالات

زیر پاسخ دهید: (هر مورد ۰/۲۵ نمره)



- در کدام شماره، تراوش رخ می دهد؟ شماره ۱
- نام شماره ۵ را بنویسید؟ مجرای جمع کننده
- نام شماره ۴ را بنویسید؟ لوله پیچ خورده دور
- در کدام شماره بازگشت مواد مفید به خون آغاز می شود؟ شماره ۲