

نام :	آموزش و پرورش شهرستان لاهیجان	امتحان درس : زیست ۱	پایه : دهم تجربی
نام خانوادگی :	شعبه کلاس :	مدت امتحان : ۹۰ دقیقه	تعداد صفحات : ۵ صفحه
دبیرستان : یاس	نوبت : دوم سال ۱۴۰۱-۱۴۰۰	تاریخ امتحان : ۱۴۰۱/ /	نام دبیر: ذهبی

نمره به عدد:	نمره به حروف:	نمره تجدیدنظر :	نام دبیر و امضاء:
--------------	---------------	-----------------	-------------------

ردیف	سوالات صفحه اول	بارم
۱	<p>درستی یا نادرستی جملات زیر را مشخص کنید.</p> <p>الف) فشار اسمزی ۱ گرم شکر در یک لیوان آب بیشتر از فشار اسمزی ۲ گرم شکر در یک لیوان آب است.</p> <p>ب) اسفنکتر (بنداره) انتهای روده باریک همانند آپاندیس در سمت راست بدن است.</p> <p>ج) حنجره با داشتن دیواره غضروفی، مسیر عبور هوا را همیشه باز نگه می دارد.</p> <p>د) فشار بیشینه خون، فشاری است که دیواره سرخرگ باز شده، در هنگام بسته شدن به خون وارد می کند.</p> <p>ه) روزنه های آبی در انتها یا لبه برگ ها قرار دارند.</p>	۱/۲۵
۲	<p>جاهای خالی را با کلمات مناسب کامل کنید.</p> <p>الف) در حرکات بخش هایی از لوله گوارش بصورت یک در میان منقبض می شوند.</p> <p>ب) ارتباط بین دو گره پیش آهنگ و دهلیزی - بطنی از طریق انجام می شود.</p>	۰/۵
۳	<p>کلمات مناسب را انتخاب کنید.</p> <p>الف) سرخرگ (آوران / وابران) در اطراف لوله های پیچ خورده و قوس هنله شبکه مویرگی می سازد.</p> <p>ب) سلول های (نرم آکنه / چسب آکنه) دیواره اولیه ضخیم دارند.</p>	۰/۵
۴	<p>گزینه صحیح را انتخاب کنید.</p> <p>الف) در سازمان یابی سطوح حیات از قرار گرفته است.</p> <p>(۱) دستگاه قبل - بافت</p> <p>(۲) جمعیت بعد - اجتماع</p> <p>(۳) زیست بوم بعد - زیست کره</p> <p>(۴) بوم سازگان قبل - زیست بوم</p>	۱/۷۵

نام :	آموزش و پرورش شهرستان لاهیجان	امتحان درس : زیست ۱	پایه : دهم تجربی
نام خانوادگی :	شعبه کلاس :	مدت امتحان : ۹۰ دقیقه	تعداد صفحات : ۵ صفحه
دبیرستان : یاس	نوبت : دوم سال ۱۴۰۱-۱۴۰۰	تاریخ امتحان : ۱۴۰۱/ /	نام دبیر: ذهبی

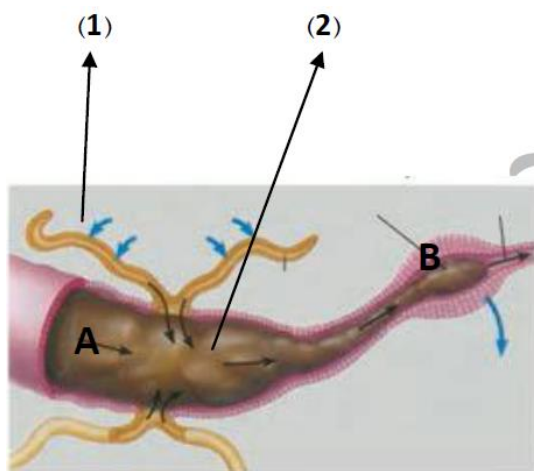
ردیف	سوالات صفحه دوم	بارم
ادامه سوال ۴	<p>(ب) کدام مورد درست است؟</p> <p>(۱) بافت پیوندی سست رشته های کلاژن ندارد.</p> <p>(۲) بافت پیوندکی متراکم فاقد ماده زمینه ای است.</p> <p>(۳) بافت پوششی دهان و مری از نوع استوانه ای چندلایه است.</p> <p>(۴) غضروف نوعی بافت پیوندی است.</p> <p>(ج) برای انجام کدامیک به انرژی زیستی نیاز است؟</p> <p>(۱) ورود اکسیژن از حبابک به درون مویرگ خونی</p> <p>(۲) خروج یک پروتئین درشت از سلول</p> <p>(۳) ورود آب از یک ظرف حاوی آب به درون نخودهای خیس شده در آن</p> <p>(۴) پراکنده شدن بوی عطر در فضای اتاق</p> <p>(د) سلول های دیواره حبابک بترتیب از تعداد بیشتر به کمتر کدامند؟</p> <p>(۱) سلول های سنگفرشی یک لایه - دشتخوارها</p> <p>(۲) سنگفرشی یک لایه - ترشح کننده سورفاکتانت</p> <p>(۳) سنگ فرشی یک لایه - ترشح کننده سورفاکتانت - درشت خوار</p> <p>(۴) ترشح کننده سورفاکتانت - سنگ فرشی یک لایه</p> <p>(ه) در تراوش، کدام ماده زیر بطور معمول توانایی عبور از منافذ مویرگ ها را ندارد؟</p> <p>(۱) هموگلوبین (۲) گلوکز (۳) اوره (۴) آمینواسید</p> <p>(و) در یک درخت ده ساله چوبی، کدام موارد فاصله بیشتری از هم دارند؟</p> <p>(الف) پریدرم و کامبیوم چوب پنبه ساز (ب) آوند آبکش نخستین و پسین سال دهم</p> <p>(ج) پریدرم و آوند چوبی سال اول (د) آوند چوب نخستین و پسین سال اول)</p>	

نام :	آموزش و پرورش شهرستان لاهیجان	امتحان درس : زیست ۱	پایه : دهم تجربی
نام خانوادگی :	شعبه کلاس :	مدت امتحان : ۹۰ دقیقه	تعداد صفحات : ۵ صفحه
دبیرستان : یاس	نوبت : دوم سال ۱۴۰۱-۱۴۰۰	تاریخ امتحان : ۱۴۰۱ / /	نام دبیر: ذهبی

ردیف	سوالات صفحه سوم	بارم
۴ ادامه سوال	ز) سیانوباکتری ها ریزوبیوم ها، فتوسنتز کننده بوده ولی قادر به تثبیت نیتروژن هستند. (۱) برخلاف، ریزوبیوم ها (۲) همانند، هر دو (۳) برخلاف، هر دو (۴) همانند، ریزوبیوم ها	
۵	مسیر گردش خون دستگاه گوارش را کامل کنید. سیاهرگ باب کبدی (۱) (۲) ← بزرگ سیاهرگ زیرین	۰/۵
۶	آنزیم غیرگوارشی بزاق را نام برده و نقش آن را بنویسید.	۰/۷۵
۷	بیشترین سهم تبادلات گازی در هر یک از موجودات زیر با چه روشی انجام می شود؟ الف) کفشدوزک: ب) قورباغه:	۰/۵
۸	چه عواملی می تواند منجر به خیز یا ادم شود؟ (۴ مورد)	۱
۹	در مورد گلبول های قرمز خون به سوالات زیر پاسخ دهید. الف) از کدام سلول های بنیادی مشتق می شوند؟ ب) به چه دلیل هسته خود را از دست می دهند؟	۰/۷۵
۱۰	نمودار را کامل کنید. بافت ها و (۱) ترشح گرده های آسیب دیده پروترومبین ترومبین فیبرین (۲)	۰/۵

نام : نام خانوادگی : دبیرستان : یاس	آموزش و پرورش شهرستان لاهیجان شعبه کلاس : نوبت : دوم سال ۱۴۰۱-۱۴۰۰	امتحان درس : زیست ۱ مدت امتحان : ۹۰ دقیقه تاریخ امتحان : ۱۴۰۱/ /	پایه : دهم تجربی تعداد صفحات : ۵ صفحه نام دبیر: ذهبی
-------------------------------------------	--------------------------------------------------------------------------	------------------------------------------------------------------------	------------------------------------------------------------

ردیف	سوالات صفحه چهارم	بارم
۱۱	دو مورد از تفاوت های مویرگ با سرخرگ های کوچک را بنویسید.	۱
۱۲	در مورد کلیه و نفرون ها (گردیزه) به سوالات زیر پاسخ دهید؟ الف) در کدام قسمت از نفرون مقدار بازجذب از سایر قسمت ها بیشتر است؟ ب) داشتن ریزپرزها و میتوکندری فراوان، از ویژگی کدام سلولهای دیواره نفرون است؟ ج) چه موادی به درون نفرون ها ترشح می شوند؟ (۳ مورد)	۱/۲۵
۱۳	شکل مقابل سامانه دفعی را در ملخ نشان می دهد. الف) نام قسمت های خواسته شده را بنویسید.: (۱): (۲) (منظور نام قسمتی از لوله گوارش را بنویسید) ب) بنظر شما بازجذب آب و یون ها در کدام ناحیه از لوله گوارش ملخ (A یا B) انجام می شود؟	۰/۷۵
۱۴	الف) ماده ای که باعث ایجاد رنگ قرمز در پرتقال توسرخ می شود چه نام دارد؟ ب) این ماده در کجای سلول ذخیره می شود؟	۰/۵
۱۵	درستی یا نادرستی این جمله را با ذکر دلیل توضیح دهید. (یاخته های نگهبان روزنه مانند یاخته های دیگر روپوست، سبزینه دارند.)	۰/۷۵



نام : نام خانوادگی : دبیرستان : یاس	آموزش و پرورش شهرستان لاهیجان شعبه کلاس : نوبت : دوم سال ۱۴۰۱-۱۴۰۰	امتحان درس : زیست ۱ مدت امتحان : ۹۰ دقیقه تاریخ امتحان : ۱۴۰۱ / /	پایه : دهم تجربی تعداد صفحات : ۵ صفحه نام دبیر : ذهبی
-------------------------------------------	--------------------------------------------------------------------------	-------------------------------------------------------------------------	-------------------------------------------------------------

ردیف	سوالات صفحه پنجم	بارم
۱۶	در مسیر آپوپلاستی، آب از چه فضایی عبور می کند؟	۰/۵
۱۷	مکانیسم فشار ریشه ای را توضیح دهید.	۱/۲۵
۱۸	با توجه به شکل روبرو به سوالات زیر پاسخ دهید. الف) نام هر یک از شکل ها را بنویسید. ۱) (منظور کدام نوع یاخته است) ۲) (اسم نوع یاخته را بنویسید) ب) کدام شماره در هنگام بلوغ زنده است؟ ج) کدام شماره باعث استحکام ساقه های جوان گیاه می شود؟	۱
۱۹	تصویر مقابل مربوط به ساقه یک گیاه است. - بنظر شما این تصویر مربوط به یک گیاه تک لپه است یا دولپه؟ چرا؟ - قسمت های شماره گذاری شده را نام گذاری کنید.(۱)(۲)(۳)	۱/۵
۲۰	عوامل محیطی مؤثر بر باز و بسته شدن روزنه های هوایی را نام ببرید. (۳ مورد)	۰/۷۵
۲۱	در گیاه تعرق از چه راه هایی امکان پذیر است؟ نام ببرید.	۰/۷۵
۲۲	مریستم نخستین و پسین را براساس محل تشکیل و عملکرد با هم مقایسه کنید.	۲
۲۰	جمع نمرات: «سربلند باشید»	

پایه : دهم تجربی	امتحان درس : زیست ۱	آموزش و پرورش شهرستان لاهیجان	پاسخنامه
تعداد صفحات : ۳ صفحه	مدت امتحان : ۹۰ دقیقه	شعبه کلاس :	دبیرستان : یاس
نام دبیر: ذهبی	تاریخ امتحان : ۱۴۰۱/ /	نوبت : دوم سال ۱۴۰۱-۱۴۰۰	

نمره به عدد:	نمره به حروف:	نمره تجدیدنظر:	نام دبیر و امضاء:
--------------	---------------	----------------	-------------------

ردیف	سوالات صفحه اول	بارم
۱	درستی یا نادرستی جملات زیر را مشخص کنید. الف) غ (ب) ص (ج) ص (د) غ (ه) ص	۱/۲۵
۲	جاهای خالی را با کلمات مناسب کامل کنید. الف) قطعه قطعه کننده ب) رشته های شبکه هادی	۰/۵
۳	کلمات مناسب را انتخاب کنید. الف) وایران (ب) نرم آکنه	۰/۵
۴	گزینه صحیح را انتخاب کنید. الف) (۴) بوم سازگان قبل - زیست بوم ب) (۴) غضروف نوعی بافت پیوندی است. ج) (۲) خروج یک پروتئین درشت از سلول د) (۲) سنگفرشی یک لایه - ترشح کننده سورفاکتانت ه) (۱) هموگلوبین و) (ج) پریدرم و مغز ساقه ز) (۳) برخلاف، هر دو	۱/۷۵
۵	شبکه مویرگی کبد / سیاهرگ فوق کبدی	۰/۵
۶	آنزیم لیزوزیم: از بین بردن باکتری های دهان	۰/۷۵
۷	الف) کفشدوزک: تنفس نایدیسی ب) قورباغه: تنفس پوستی	۰/۵

پایه : دهم تجربی	امتحان درس : زیست ۱	آموزش و پرورش شهرستان لاهیجان	پاسخنامه
تعداد صفحات : ۳ صفحه	مدت امتحان : ۹۰ دقیقه	شعبه کلاس :	دبیرستان : یاس
نام دبیر: ذهبی	تاریخ امتحان : ۱۴۰۱/ /	نوبت : دوم سال ۱۴۰۱-۱۴۰۰	

ردیف	سوالات صفحه دوم	بارم
۸	(۱) کمبود پروتئین های خون (۲) افزایش فشار خون درون سیاهرگ ها (۳) مصرف زیاد نمک (۴) مصرف کم مایعات	۱
۹	الف) سلول های بنیادی میلوئیدی ب) تا از هموگلوبین پر شوند.	۰/۷۵
۱۰	پروترومبیناز - فیبرینوژن	۰/۵
۱۱	(۱) دیواره سرخرگ دارای ماهیچه صاف و بافت پیوندی است ولی مویرگ فقط یک لایه بافت پوششی و غشای پایه دارد. (۲) در مویرگ ها امکان تبادل مواد و گازها با سلولهای بدن وجود دارد ولی امکان تبادل مواد در سرخرگ های کوچک وجود ندارد. (سایر موارد صحیح قابل قبول است.)	۱
۱۲	الف) لوله پیچ خورده نزدیک ب) سلول های لوله پیچ خورده نزدیک ج) یون هیدروژن - بی کربنات - سموم - داروها (۳ مورد)	۱/۲۵
۱۳	الف) (۱) لوله های مالپیگی (۲) روده (ملخ) ب) B	۰/۷۵
۱۴	الف) آنتوسیانین ب) واکوئل (کریچه)	۰/۵
۱۵	جمله نادرست است (۰/۲۵) زیرا سلول های نگهبان روزنه برخلاف سایر سلول های رویوست دارای کلروپلاست است و فتوسنتز می کند.	۰/۷۵
۱۶	در مسیر آپوپلاستی حرکت مواد محلول از فضاهای بین یاخته ای و دیواره یاخته ای انجام می شود.	۰/۵

پایه : دهم تجربی	امتحان درس : زیست ۱	آموزش و پرورش شهرستان لاهیجان	پاسخنامه
تعداد صفحات : ۳ صفحه	مدت امتحان : ۹۰ دقیقه	شعبه کلاس :	دبیرستان : یاس
نام دبیر: ذهبی	تاریخ امتحان : ۱۴۰۱/ /	نوبت : دوم سال ۱۴۰۱-۱۴۰۰	

ردیف	سوالات صفحه سوم	بارم
۱۷	یاخته های درون پوست و یاخته های زنده پیرا مون آوندهای ریشه، با انتقال فعال، یون های معدنی را به درون آوندهای چوبی منتقل می کنند این عمل باعث افزایش فشار مقدار این یون ها، افزایش فشار اسمزی و در نتیجه ورود آب به درون آوند چوبی می شود. در اثر تجمع آب و یون ها، فشار د ر آوندهای چوبی ریشه افزایش می یابد و فشار ریشه ای را ایجاد می کند. فشار ریشه ای باعث هل دادن شیره خام به سمت بالا می شود.	۱/۲۵
۱۸	الف (۱) اسکریئید (۲) کلانشیم (ب) شماره ۲: کلانشیم (ج) شماره ۲: کلانشیم	۱
۱۹	- دولپه ، زیرا دستجاب آوندی روی یک دایره فرضی قرار گرفته اند. (۱) پوست یا درم (۲) دستجات آوندی (۳) روپوست یا اپیدرم	۱/۵
۲۰	(۱) تغییرات مقدار نور (۲) دما (۳) رطوبت (۴) کربن دی اکسید (۳ مورد)	۰/۷۵
۲۱	روزنه های هوایی - عدسک ها - پوستک یا روپوست	۰/۷۵
۲۲	محل مریستم نخستین در انتهای ساقه و نزدیک به نوک ریشه است ولی مریستم های پسین در بین آوندهای چوب و آبکش و همچنین بافت زمینه ای ساقه و ریشه قرار دارد. نتیجه فعالیت مریستم های نخستین افزایش طول ساقه و ریشه است ولی نتیجه فعالیت مریستم های پسین افزایش قطر ساقه و ریشه است. یا اینکه به انواع سلول هایی که در اثر تقسیمات این مریستم ها ایجاد می شود، اشاره شود. (سایر توضیحات درست قابل قبول است.)	۲
۲۰	جمع نمرات: «سربلند باشید»	